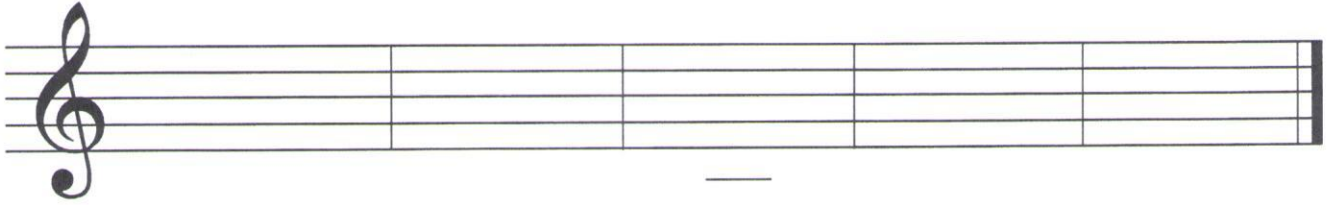


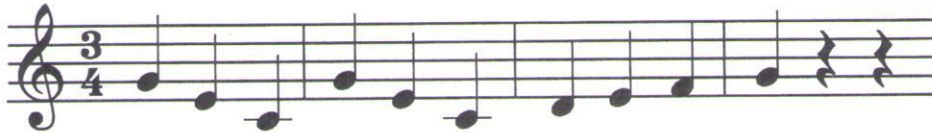


Doplň noty.

e¹g¹c¹f¹d¹

Píseň V zahradě na hrušce je ve tříčtvřovém taktu.

Přečti názvy not. Které pomlky se v písni ukrývají? Zakroužkuj je.



1. V za-hra-dě na hruš-ce se-dá-vá kos,
2. Na na-šem ko-mí-ně se-dá-vá čáp,



má čer-ný ka-bá-tek a žlu-tý nos.
kla-pe si zo-bá-kem klap, klap, klap, klap.



Takt tříčtvřový



Do každého taktu doplň jednu, dvě nebo tři čtvřové noty.

