



12. Označení dynamiky

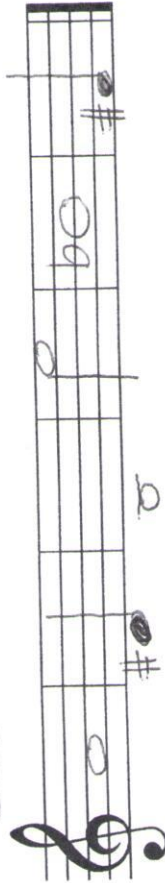
Dynamika je střídání různé síly v hudebním díle.

<u>NAUČIT:</u>				
p	=	piano	=	slabě
mf	=	mezzoforte	=	středně silně
f	=	forte	=	silně

Dynamika nemusí být v celé skladbě stejná. Pokud chce skladatel, abychom **zesilovali**, napíše do not **crescendo** (vyslovuj křešendo) nebo doplní toto znaménko: . Naopak **decrecendo** znamená **zeslabovat** (značí se .

13. Noty

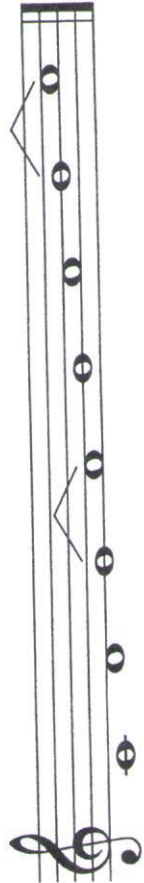
OPIS:



a¹ celá čtvrtová h celá půlová e² celá půlová b¹ celá čtvrtová fis¹ celá čtvrtová

PRČTÍ: 14. Půltóny ve stupnici

Stupnice se skládá z celých tónů a půltónů. V durové stupnici jsou dva půltóny, mezi 3. - 4. a 7. - 8. stupněm.



DOPLNĚ:

První půltón tvoří tóny e¹ -, druhý půltón tóny -

2. ročník -

pracovní sešit
s. 6, 10

5. Noty s posuvkami

Co patří k sobě? (spoj čarou)

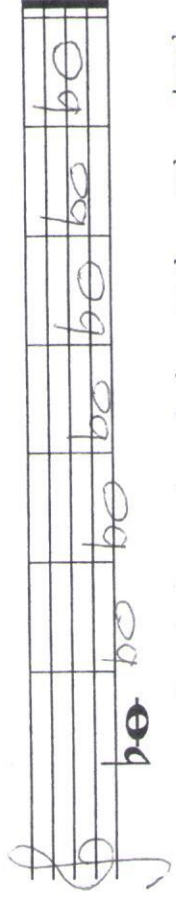
- Křížek # notu snižuje o půl tónu
- Béčko b ruší platnost křížků i béček
- Odrážka ʘ notu zvyšuje o půl tónu

Spoj čarou notu a název noty.



- cis² gis¹ ais¹ fis¹ his¹ dis² eis²

Napiš houslový klíč a doplň celé noty.



- ces¹ des¹ es¹ fes¹ ges¹ as¹ hes¹