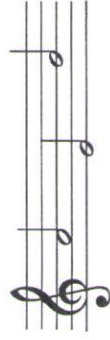


Hudební pojmy – kvíz č. 2

1. Místo jedné půlové noty lze zapsat

- a) čtyři čtvrtové noty
- b) dvě čtvrtové noty
- c) dvě celé noty

2. Které noty jsou zapsané v notové osnově?



- a) a¹, d¹, h¹
- b) g¹, e¹, h¹
- c) a¹, e¹, h¹

3. Která pomilka visí na čtvrté lince?



- a) celá
- b) půlová
- c) čtvrtová

4. Do jednoho čtyřčtvrtového taktu lze zapsat

- a) dvě celé noty
- b) čtyři půlové noty
- c) čtyři čtvrtové noty

5. Nota f¹ leží v notové osnově

- a) na spodní lince
- b) ve spodní mezeře
- c) pod notovou osnovou

6. Která pomilka leží na prostřední lince?



- a) celá
- b) půlová
- c) čtvrtová

7. Která nota leží v notové osnově na druhé lince odspoda?



- a) c¹
- b) g¹
- c) e¹

8. Kterou notu nelze zapsat do dvoučtvrtového taktu?



- a) čtvrtovou
- b) půlovou
- c) celou

9. Která nota nemá nožičku?



- a) celá
- b) půlová
- c) čtvrtová

10. Místo jedné celé noty lze zapsat

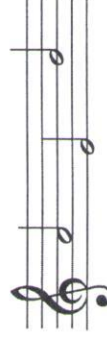
- a) jednu půlovou
- b) dvě půlové
- c) čtyři půlové

Hudební pojmy – kvíz č. 2

1. Místo jedné půlové noty lze zapsat

- a) čtyři čtvrtové noty
- b) dvě čtvrtové noty
- c) dvě celé noty

2. Které noty jsou zapsané v notové osnově?



- a) a¹, d¹, h¹
- b) g¹, e¹, h¹
- c) a¹, e¹, h¹

3. Která pomilka visí na čtvrté lince?



- a) celá
- b) půlová
- c) čtvrtová

4. Do jednoho čtyřčtvrtového taktu lze zapsat

- a) dvě celé noty
- b) čtyři půlové noty
- c) čtyři čtvrtové noty

5. Nota f¹ leží v notové osnově

- a) na spodní lince
- b) ve spodní mezeře
- c) pod notovou osnovou

6. Která pomilka leží na prostřední lince?



- a) celá
- b) půlová
- c) čtvrtová

7. Která nota leží v notové osnově na druhé lince odspoda?



- a) c¹
- b) g¹
- c) e¹

8. Kterou notu nelze zapsat do dvoučtvrtového taktu?



- a) čtvrtovou
- b) půlovou
- c) celou

9. Která nota nemá nožičku?



- a) celá
- b) půlová
- c) čtvrtová

10. Místo jedné celé noty lze zapsat

- a) jednu půlovou
- b) dvě půlové
- c) čtyři půlové